

RATIOLINE

Galvanisch belegte Diamant- und CBN- Schleifstifte

Neufertigung • Wiederbelegung

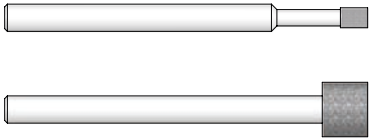
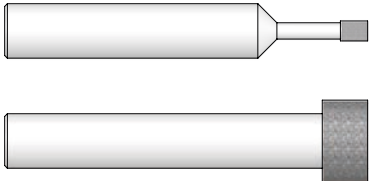
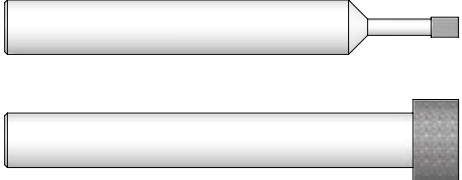




ab
Durchmesser
0,2 mm!

- Umfangreichste Auswahl an Abmessungen und Korngrößen
- Exzellente Galvanik-Qualität und hochpräzise Belegung
- Hervorragend geeignet für das Koordinatenschleifen
- Vollhartmetallschäfte für Vibrationsminimierung
- Innenkühlung lieferbar für tiefe Bohrungen
- Stirnseitige Belegung für Sacklöcher
- Sonderformen schnell und flexibel herstellbar





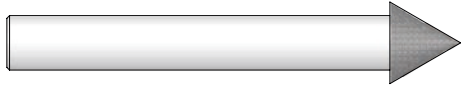

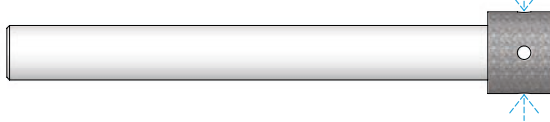
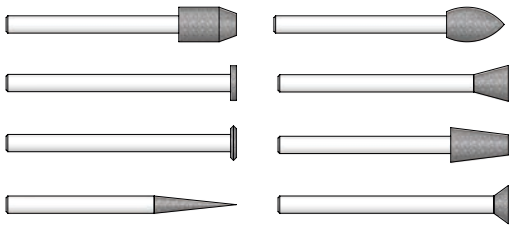

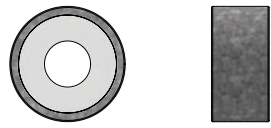
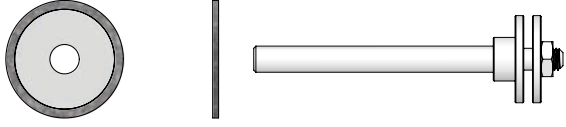
RATIOLINE

Inhaltsverzeichnis

	Inhalt	Seite
	TYP SW-10 Zylinderschleifstifte Ø0,2 - 6,0 mm Schaft-Ø 3,0 mm	Stahl Schaft VHM Schaft 6
	TYP SW-11 Zylinderschleifstifte Ø2,0 - 15,0 mm Schaft-Ø 6,0 mm	Stahl Schaft VHM Schaft 8
	TYP SW-12 LANG Zylinderschleifstifte Ø0,8 - 15,0 mm	Stahl Schaft VHM Schaft 10
	TYP SW-13 ÜBERLANG Zylinderschleifstifte Ø5,0 - 20,0 mm	Stahl Schaft 12
	TYP SW-14 ÜBERLANG Zylinderschleifstifte Ø5,0 - 20,0 mm	VHM Schaft 16
	TYP SW-15 Zylinderschleifstifte Ø2,3 - 15,3 mm	VHM Schaft 18
	Typ SW-16 Kugelschleifstifte Ø0,5 - 30,0 mm	Stahl Schaft 20

RATIOLINE

Inhaltsverzeichnis

Inhalt		Seite
	TYP SW-17 LANG Kugelschleifstifte Ø 4,0 - 8,0 mm	VHM Schaft 22
	TYP SW-18 Halbkugelschleifstifte Ø 3,0 - 20,0 mm	Stahl Schaft 23
	TYP SW-19 Kegelschleifstifte 45° / 60° / 90° / 120°	Stahl Schaft 24
	TYP SW-20 Konusschleifstifte 5° - 20°	Stahl Schaft 25
	TYP SW-21 Innenkühlung Zylinderschleifstifte Ø 0,9 - 25,0 mm	VHM Schaft 26
	TYP SW-22 Formschleifstifte	Stahl Schaft 30
	TYP SW-23 Schleifstifte mit Schaft-Ø 2,35	Stahl Schaft 31
	TYP SW-24 Schleifrollen Ø 10,0 - 75,0 mm	Stahl Schaft 32
	TYP SW-25 Trennscheiben Ø 20,0 - 125,0 mm	Stahl Schaft 34
Technische Informationen		36

Galvanisch gebundene Sonderschleifstifte Beispiele

Diamant-Korn Anwendungsbereiche:

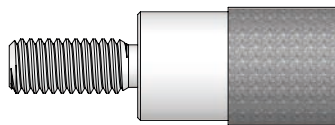
- Alle Hartmetallsorten
- Oxid- und Nichtoxidkeramik
- Saphir / Glas
- Cermet
- PKD
- Ferrit
- Graphit
- Bedingt: Kunststoff und Gummi

CBN-Korn Anwendungsbereiche:

- Gehärtete Stähle ab ca. 50 HRC
- Schnellarbeitsstahl (HSS)
- Stellite
- Nickelbasierte Superlegierung



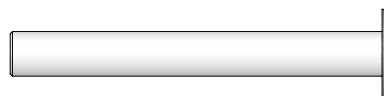
Schleifstifte für
Profil-Einstiche



Schleifstifte mit Gewinde-
oder Sonderaufnahmen



Formschleifstifte

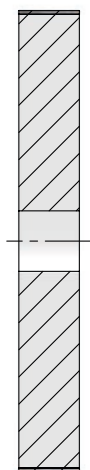


Trennschleifstifte

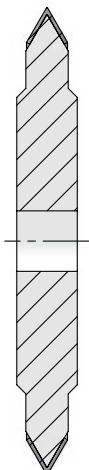
Wiederbelegung galvanisch gebundener Diamant- & CBN-Schleifwerkzeuge

Galvanisch gebundene Standard- und Sonder-Schleifwerkzeuge können nach dem Verschleiß wieder neu belegt werden. Gerne führen wir die Wiederbelegung für Sie durch, auch für Fremdfabrikate.

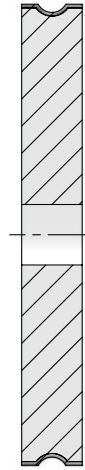
Galvanisch gebundene Sonderschleifscheiben Beispiele



Flachschleifscheiben



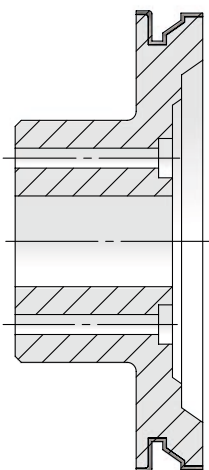
Spitzprofilscheiben



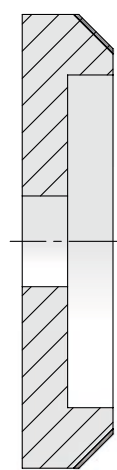
Radiusscheiben



Trennscheiben



Profilscheiben



Fasenscheiben

Galvanisch gebundene Sonder-Schleifwerkzeuge

Bauteil- und maschinenbezogene Schleifscheibenkonstruktion in 2D oder 3D.
Sprechen sie uns gerne an.

TYP SW-10

Zylinderschleifstifte Ø 0,2 - 3,0 mm



Korngrößen Diamant

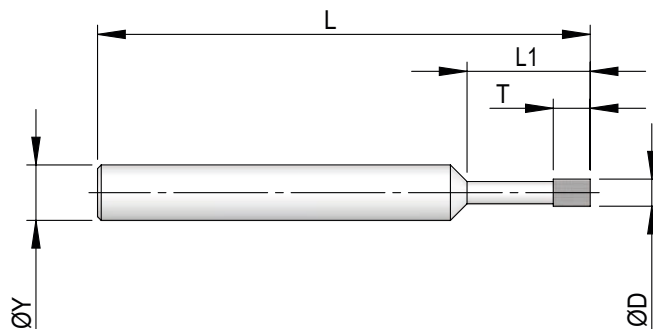
D30 / D46 / D54 / D64 / D76 / D91 /
D107 / D126 / D151 / D181 / D252

Korngrößen CBN

B30 / B46 / B54 / B64 / B76 / B91 /
B107 / B126 / B151 / B181 / B252

Bestellangaben

Katalog-Nr. + Korngröße
z.B. SW-1016 + D151



Zylinderschleifstifte mit Schaft-Ø 3,0 mm

Kopf- Ø D	Belag- länge T	Schaft- Ø Y [h6]	Gesamt- länge L	Hals- länge L1	Katalog- Nr.	Preis €/Stück		Bemerkung
						Diamant	CBN	
0,2	0,75	3	35	2,25	SW-1000	26,70	---	nur D46
0,3	0,75	3	35	2,25	SW-1001	19,10	---	nur D46
0,4	2	3	40	3	SW-1002	10,90	10,90	max. D30/B30
0,5	2	3	40	3	SW-1003	10,90	10,90	max. D64/B64
0,6	3	3	40	5	SW-1004	10,90	10,90	max. D91/B91
0,7	3	3	40	5	SW-1005	10,20	10,20	max. D91/B91
0,8	3	3	40	6	SW-1006	10,20	10,20	max. D91/B91
0,9	3	3	40	10	SW-1007	10,20	10,20	max. D91/B91
1,0	3	3	40	6	SW-1008	8,70	9,70	max. D181/B181
1,1	3	3	40	10	SW-1009	8,70	9,70	max. D181/B181
1,2	3	3	40	10	SW-1010	8,70	9,70	max. D181/B181
1,3	3	3	40	10	SW-1011	8,70	9,70	
1,4	3	3	40	10	SW-1012	8,70	9,70	
1,5	3	3	40	15	SW-1013	8,70	9,70	
1,6	4	3	40	15	SW-1014	8,70	9,70	
1,7	4	3	40	15	SW-1015	8,70	9,70	
1,8	4	3	40	15	SW-1016	8,70	9,70	
1,9	4	3	40	15	SW-1017	8,70	9,70	
2,0	5	3	40	15	SW-1018	8,70	9,70	
2,1	5	3	40	15	SW-1019	8,70	9,70	
2,2	5	3	40	15	SW-1020	8,70	9,70	
2,3	5	3	40	15	SW-1021	8,70	9,70	
2,4	5	3	40	15	SW-1022	8,70	9,70	
2,5	5	3	40	16	SW-1023	8,70	9,70	
2,6	5	3	40	16	SW-1024	8,70	9,70	
2,7	5	3	40	16	SW-1025	8,70	9,70	
2,8	5	3	40	16	SW-1026	8,70	9,70	
2,9	5	3	40	16	SW-1027	8,70	9,70	
3,0	5	3	40	17	SW-1028	8,70	9,70	

Typ SW-10

Zylinderschleifstifte Ø 3,1 - 6,0 mm

Stahl
Schaft

Korngrößen Diamant

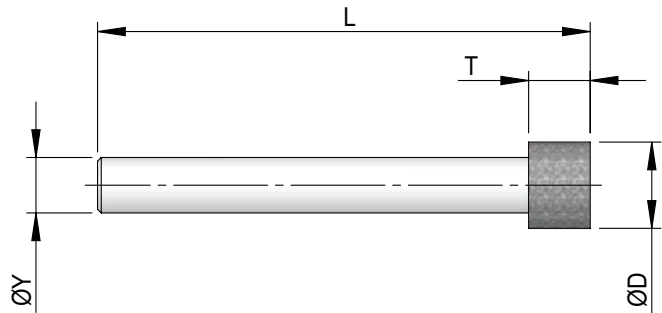
D30 / D46 / D54 / D64 / D76 / D91 /
D107 / D126 / D151 / D181 / D252

Korngrößen CBN

B30 / B46 / B54 / B64 / B76 / B91 /
B107 / B126 / B151 / B181 / B252

Bestellangaben

Katalog-Nr. + Korngröße
z.B. SW-1032 + D151



Zylinderschleifstifte mit Schaft-Ø 3,0 mm

Kopf- Ø D	Belag- länge T	Schaft- Ø Y [h6]	Gesamt- länge L	Hals- länge L1	Katalog- Nr.	Preis €/Stück		Bemerkung
						Diamant	CBN	
3,1	5	3	40	---	SW-1029	8,70	9,70	
3,2	5	3	40	---	SW-1030	8,70	9,70	
3,3	5	3	40	---	SW-1031	8,70	9,70	
3,4	5	3	40	---	SW-1032	8,70	9,70	
3,5	5	3	40	---	SW-1033	8,70	9,70	
3,6	5	3	40	---	SW-1034	8,70	9,70	
3,7	5	3	40	---	SW-1035	8,70	9,70	
3,8	5	3	40	---	SW-1036	8,70	9,70	
3,9	5	3	40	---	SW-1037	8,70	9,70	
4,0	5	3	40	---	SW-1038	8,70	9,70	
4,5	5	3	40	---	SW-1039	8,70	9,70	
5,0	6	3	40	---	SW-1040	8,70	9,70	
6,0	7	3	40	---	SW-1041	8,70	9,70	



Typ SW-11

Zylinderschleifstifte Ø 2,0 - 6,0 mm



Korngrößen Diamant

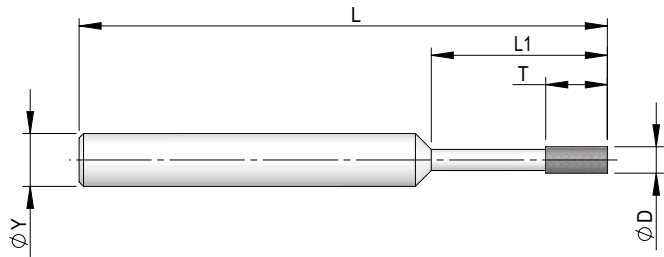
D30 / D46 / D54 / D64 / D76 / D91 /
D107 / D126 / D151 / D181 / D252

Korngrößen CBN

B30 / B46 / B54 / B64 / B76 / B91 /
B107 / B126 / B151 / B181 / B252

Bestellangaben

Katalog-Nr. + Korngröße
z.B. SW-1107 + D151



Zylinderschleifstifte mit Schaft-Ø 6,0 mm

Kopf- Ø D	Belag- länge T	Schaft- Ø Y [h6]	Gesamt- länge L	Hals- länge L1	Katalog- Nr.	Preis €/Stück		Bemerkung
						Diamant	CBN	
[mm]	[mm]	[mm]	[mm]	[mm]				
2,0	4	6	60	20	SW-1100	9,70	11,20	
2,5	4	6	60	20	SW-1101	9,70	11,20	
3,0	5	6	60	20	SW-1102	9,70	11,20	
3,5	5	6	60	20	SW-1103	10,00	11,40	
4,0	7	6	60	20	SW-1104	10,40	11,60	
4,5	7	6	60	20	SW-1105	10,60	11,90	
5,0	7	6	60	20	SW-1106	10,90	12,10	
5,5	7	6	60	20	SW-1107	11,20	12,30	
6,0	7	6	60	20	SW-1108	11,40	12,70	
2,0*	4	6	60	20	SW-1109	29,40	30,60	*VHM-Schaft
2,5*	4	6	60	20	SW-1110	29,40	30,60	*VHM-Schaft
3,0*	5	6	60	20	SW-1111	29,40	30,60	*VHM-Schaft
3,5*	5	6	60	20	SW-1112	29,40	30,60	*VHM-Schaft
4,0*	7	6	60	20	SW-1113	29,40	30,60	*VHM-Schaft
4,5*	7	6	60	20	SW-1114	29,40	30,60	*VHM-Schaft
5,0*	7	6	60	20	SW-1115	29,40	30,60	*VHM-Schaft
5,5*	7	6	60	20	SW-1116	29,40	30,60	*VHM-Schaft
6,0*	7	6	60	20	SW-1117	29,40	30,60	*VHM-Schaft

Typ SW-11

Zylinderschleifstifte \varnothing 7,0 - 15,0 mm

Stahl
Schaft

Korngrößen Diamant

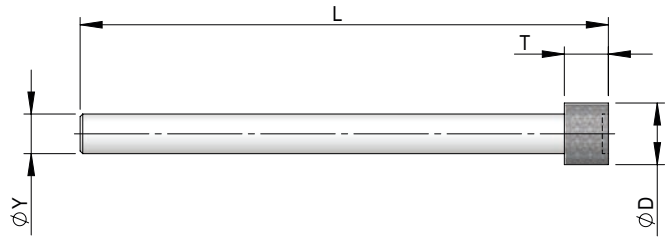
D30 / D46 / D54 / D64 / D76 / D91 /
D107 / D126 / D151 / D181 / D252

Korngrößen CBN

B30 / B46 / B54 / B64 / B76 / B91 /
B107 / B126 / B151 / B181 / B252

Bestellangaben

Katalog-Nr. + Korngröße
z.B. SW-1121 + D151



Zylinderschleifstifte mit Schaft- \varnothing 6,0 mm

Kopf- \varnothing D	Belag- länge T	Schaft- \varnothing Y [h6]	Gesamt- länge L	Hals- länge L1	Katalog- Nr.	Preis €/Stück		Bemerkung
						Diamant	CBN	
[mm]	[mm]	[mm]	[mm]	[mm]				
7,0	10	6	60	---	SW-1118	15,50	16,50	
8,0	10	6	60	---	SW-1119	16,50	17,90	
9,0	10	6	60	---	SW-1120	20,50	22,10	
10,0	10	6	60	---	SW-1121	22,10	23,40	
12,0	15	6	60	---	SW-1122	25,50	26,80	
15,0	15	6	60	---	SW-1123	29,80	31,10	

TYP SW-12

Zylinderschleifstifte LANG \varnothing 0,8 - 6,0 mm



Korngrößen Diamant

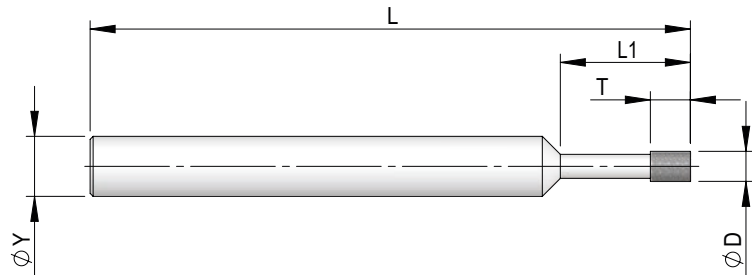
D30 / D46 / D54 / D64 / D76 / D91 /
D107 / D126 / D151 / D181 / D252

Korngrößen CBN

B30 / B46 / B54 / B64 / B76 / B91 /
B107 / B126 / B151 / B181 / B252

Bestellangaben

Katalog-Nr. + Korngröße
z.B. SW-1208 + D151



Zylinderschleifstifte LANG

Kopf- \varnothing D	Belag- länge T	Schaft- \varnothing Y [h6]	Gesamt- länge L	Hals- länge L1	Katalog- Nr.	Preis €/Stück		Bemerkung
						Diamant	CBN	
[mm]	[mm]	[mm]	[mm]	[mm]				
0,8	4	3	55	9	SW-1200	9,00	9,00	
1,0	4	3	55	9	SW-1201	9,00	9,00	
1,3	4	3	55	13	SW-1202	9,00	9,00	
1,5	4	3	55	13	SW-1203	9,00	9,00	
1,8	4	3	55	13	SW-1204	9,00	9,00	
2,0	4	3	55	16	SW-1205	9,00	9,00	
2,5	4	3	55	16	SW-1206	9,00	9,00	
3,0	5	3	55	20	SW-1207	9,00	9,00	
0,8*	4	3	55	9	SW-1208	17,70	17,70	*VHM-Schaft
1,0*	4	3	55	9	SW-1209	17,70	17,70	*VHM-Schaft
1,3*	4	3	55	13	SW-1210	17,70	17,70	*VHM-Schaft
1,5*	4	3	55	13	SW-1211	17,70	17,70	*VHM-Schaft
1,8*	4	3	55	13	SW-1212	17,70	17,70	*VHM-Schaft
2,0*	4	3	55	16	SW-1213	17,70	17,70	*VHM-Schaft
2,5*	4	3	55	16	SW-1214	17,70	17,70	*VHM-Schaft
3,0*	5	3	55	20	SW-1215	17,70	17,70	*VHM-Schaft
3,5	5	3	55	---	SW-1216	12,00	12,00	
4,0	5	3	55	---	SW-1217	12,00	12,00	
4,5	5	3	55	---	SW-1218	12,00	12,00	
5,0	5	3	55	---	SW-1219	12,00	12,00	
5,0	7	6	75	25	SW-1220	14,00	14,00	
6,0	7	6	75	30	SW-1221	14,00	14,00	

TYP SW-12

Zylinderschleifstifte LANG Ø 7,0 - 15,0 mm

Stahl
Schaft

Korngrößen Diamant

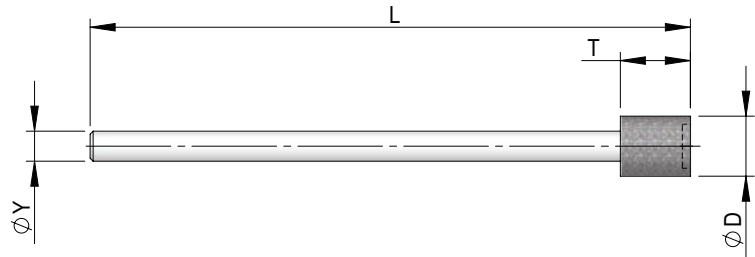
D30 / D46 / D54 / D64 / D76 / D91 /
D107 / D126 / D151 / D181 / D252

Korngrößen CBN

B30 / B46 / B54 / B64 / B76 / B91 /
B107 / B126 / B151 / B181 / B252

Bestellangaben

Katalog-Nr. + Korngröße
z.B. SW-1229 + D151



Zylinderschleifstifte LANG

Kopf- Ø D	Belag- länge T	Schaft- Ø Y [h6]	Gesamt- länge L	Hals- länge L1	Katalog- Nr.	Preis €/Stück		Bemerkung
						Diamant	CBN	
7,0	8	6	75	---	SW-1222	17,40	18,00	
8,0	8	6	75	---	SW-1223	18,80	19,40	
10,0	10	6	90	---	SW-1224	24,40	25,10	
12,0	10	10	90	---	SW-1225	27,90	28,70	
15,0	10	10	90	---	SW-1226	32,10	33,10	
3,0	4	6	90	36	SW-1227	14,00	14,00	
4,0	5	6	90	36	SW-1228	14,00	14,00	
5,0	6	6	90	36	SW-1229	14,00	14,00	
6,0	7	6	90	45	SW-1230	14,00	14,00	
8,0	8	6	90	---	SW-1231	18,80	19,40	
8,6	8	8	110	---	SW-1232	20,90	21,40	
10,0	10	8	110	---	SW-1233	24,40	25,10	
10,6	10	10	110	---	SW-1234	24,40	25,10	
12,0	10	10	110	---	SW-1235	27,90	28,70	
15,0	10	10	110	---	SW-1236	32,10	33,10	

TYP SW-13

Zylinderschleifstifte ÜBERLANG

Stahl
Schaft

Korngrößen Diamant

D30 / D46 / D54 / D64 / D76 / D91 /
D107 / D126 / D151 / D181 / D252

Korngrößen CBN

B30 / B46 / B54 / B64 / B76 / B91 /
B107 / B126 / B151 / B181 / B252

Bestellangaben

Katalog-Nr. + Korngröße
z.B. SW-1309 + D151



Zylinderschleifstifte ÜBERLANG mit Stahlschaft

Kopf- Ø D	Schaft- Ø Y [h6]	Belag- länge T	Gesamt- länge L	Katalog- Nr.	Preis €/Stück		Bemerkung
					Diamant	CBN	
[mm]	[mm]	[mm]	[mm]				
5,0	4	5	75	SW-1301	15,60	18,00	
6,0	5	6	50	SW-1302	15,60	18,00	
			80	SW-1303	15,60	18,00	
7,0	6	10	80	SW-1304	16,40	18,00	
			100	SW-1305	16,40	18,00	
8,0	6	10	80	SW-1306	17,00	19,40	
			100	SW-1307	17,00	19,40	
9,0	6	10	80	SW-1308	20,70	23,10	
			100	SW-1309	20,70	23,10	
	8	10	80	SW-1310	20,70	23,10	
			100	SW-1311	20,70	23,10	
10,0	6	10	80	SW-1312	22,80	25,10	
			100	SW-1313	22,80	25,10	
	8	10	80	SW-1314	22,80	25,10	
			100	SW-1315	22,80	25,10	
11,0	6	15	80	SW-1316	24,90	27,20	
			100	SW-1317	24,90	27,20	
	8	15	80	SW-1318	24,90	27,20	
			100	SW-1319	24,90	27,20	
	10	15	80	SW-1320	24,90	27,20	
			100	SW-1321	24,90	27,20	
			120	SW-1322	24,90	27,20	

TYP SW-13

Zylinderschleifstifte ÜBERLANG

Stahl
Schaft

Korngrößen Diamant

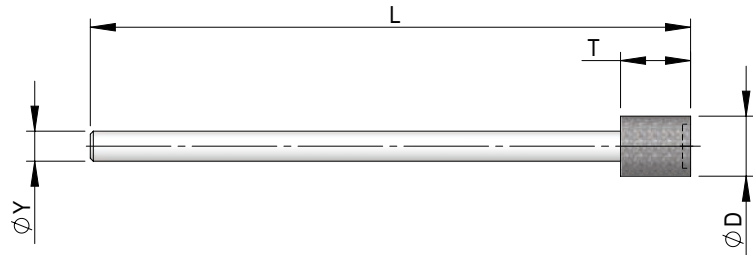
D30 / D46 / D54 / D64 / D76 / D91 /
D107 / D126 / D151 / D181 / D252

Korngrößen CBN

B30 / B46 / B54 / B64 / B76 / B91 /
B107 / B126 / B151 / B181 / B252

Bestellangaben

Katalog-Nr. + Korngröße
z.B. SW-1336 + D151



Zylinderschleifstifte ÜBERLANG mit Stahlschaft

Kopf- Ø D	Schaft- Ø Y [h6]	Belag- länge T	Gesamt- länge L	Katalog- Nr.	Preis €/Stück		Bemerkung
					Diamant	CBN	
[mm]	[mm]	[mm]	[mm]				
12,0	6	15	80	SW-1323	26,40	28,70	
			100	SW-1324	26,40	28,70	
	8	15	80	SW-1325	26,40	28,70	
			100	SW-1326	26,40	28,70	
	10	15	80	SW-1327	26,40	28,70	
			100	SW-1328	26,40	28,70	
120			SW-1329	26,40	28,70		
13,0	6	15	80	SW-1330	27,90	30,30	
			100	SW-1331	27,90	30,30	
	8	15	80	SW-1332	27,90	30,30	
			100	SW-1333	27,90	30,30	
	10	15	80	SW-1334	27,90	30,30	
			100	SW-1335	27,90	30,30	
120	SW-1336	27,90	30,30				
14,0	6	15	80	SW-1337	29,40	31,70	
			100	SW-1338	29,40	31,70	
	8	15	80	SW-1339	29,40	31,70	
			100	SW-1340	29,40	31,70	
	10	15	80	SW-1341	29,40	31,70	
			100	SW-1342	29,40	31,70	
120	SW-1343	29,40	31,70				

TYP SW-13

Zylinderschleifstifte ÜBERLANG

Stahl
Schaft

Korngrößen Diamant

D30 / D46 / D54 / D64 / D76 / D91 /
D107 / D126 / D151 / D181 / D252

Korngrößen CBN

B30 / B46 / B54 / B64 / B76 / B91 /
B107 / B126 / B151 / B181 / B252

Bestellangaben

Katalog-Nr. + Korngröße
z.B. SW-1362 + D151



Zylinderschleifstifte ÜBERLANG mit Stahlschaft

Kopf- Ø D	Schaft- Ø Y [h6]	Belag- länge T	Gesamt- länge L	Katalog- Nr.	Preis €/Stück		Bemerkung
					Diamant	CBN	
[mm]	[mm]	[mm]	[mm]				
15,0	6	15	80	SW-1344	30,80	33,10	
			100	SW-1345	30,80	33,10	
	8	15	80	SW-1346	30,80	33,10	
			100	SW-1347	30,80	33,10	
	10	15	80	SW-1348	30,80	33,10	
			100	SW-1349	30,80	33,10	
120			SW-1350	30,80	33,10		
16,0	6	15	80	SW-1351	32,30	34,70	
			100	SW-1352	32,30	34,70	
	8	15	80	SW-1353	32,30	34,70	
			100	SW-1354	32,30	34,70	
	10	15	80	SW-1355	32,30	34,70	
			100	SW-1356	32,30	34,70	
120			SW-1357	32,30	34,70		
17,0	6	15	80	SW-1358	32,80	35,20	
			100	SW-1359	32,80	35,20	
	8	15	80	SW-1360	32,80	35,20	
			100	SW-1361	32,80	35,20	
	10	15	80	SW-1362	32,80	35,20	
			100	SW-1363	32,80	35,20	
120			SW-1364	32,80	35,20		

TYP SW-13

Zylinderschleifstifte ÜBERLANG

Stahl
Schaft

Korngrößen Diamant

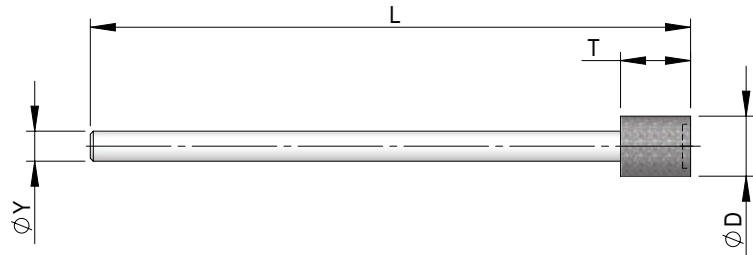
D30 / D46 / D54 / D64 / D76 / D91 /
D107 / D126 / D151 / D181 / D252

Korngrößen CBN

B30 / B46 / B54 / B64 / B76 / B91 /
B107 / B126 / B151 / B181 / B252

Bestellangaben

Katalog-Nr. + Korngröße
z.B. SW-1387 + D151



Zylinderschleifstifte ÜBERLANG mit Stahlschaft

Kopf- Ø D	Schaft- Ø Y [h6]	Belag- länge T	Gesamt- länge L	Katalog- Nr.	Preis €/Stück		Bemerkung
					Diamant	CBN	
[mm]	[mm]	[mm]	[mm]				
18,0	6	15	80	SW-1365	33,60	35,90	
			100	SW-1366	33,60	35,90	
	8	15	80	SW-1367	33,60	35,90	
			100	SW-1368	33,60	35,90	
	10	15	80	SW-1369	33,60	35,90	
			100	SW-1370	33,60	35,90	
120			SW-1371	33,60	35,90		
19,0	8	15	80	SW-1372	34,30	36,60	
			100	SW-1373	34,30	36,60	
	10	15	80	SW-1374	34,30	36,60	
			100	SW-1375	34,30	36,60	
			120	SW-1376	34,30	36,60	
20,0	8	15	80	SW-1377	34,30	37,30	
			100	SW-1378	34,30	37,30	
	10	15	80	SW-1379	34,30	37,30	
			100	SW-1380	34,30	37,30	
			120	SW-1381	34,30	37,30	

TYP SW-14

Zylinderschleifstifte ÜBERLANG



Korngrößen Diamant

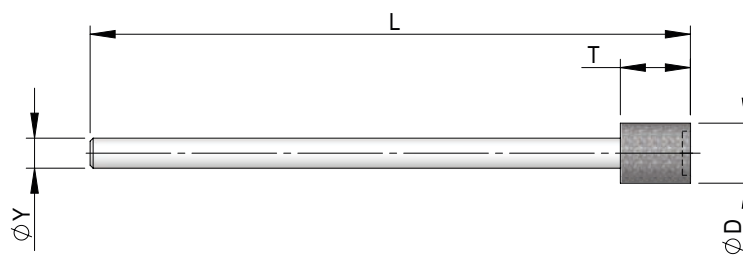
D30 / D46 / D54 / D64 / D76 / D91 /
D107 / D126 / D151 / D181 / D252

Korngrößen CBN

B30 / B46 / B54 / B64 / B76 / B91 /
B107 / B126 / B151 / B181 / B252

Bestellangaben

Katalog-Nr. + Korngröße
z.B. SW-1408 + D151



Zylinderschleifstifte ÜBERLANG mit Vollhartmetallschaft

Kopf- Ø D	Schaft- Ø Y [h6]	Belag- länge T	Gesamt- länge L	Katalog- Nr.	Preis €/Stück		Bemerkung
					Diamant	CBN	
[mm]	[mm]	[mm]	[mm]				
5,0	3	5	75	SW-1400	34,50	34,50	
	3	5	100	SW-1401	34,50	34,50	
6,0	3	5	80	SW-1402	35,70	35,70	
	3	5	100	SW-1403	35,70	35,70	
8,0	3	8	80	SW-1404	40,80	40,80	
	3	8	100	SW-1405	40,80	40,80	
7,0	6	8	75	SW-1406	51,10	51,10	
	6	8	100	SW-1407	51,10	51,10	
8,0	6	8	75	SW-1408	54,40	54,40	
	6	8	100	SW-1409	54,40	54,40	
10,0	6	10	110	SW-1410	57,50	57,50	
	6	10	110	SW-1411	63,70	63,70	
	9,52	10	110	SW-1412	89,30	89,30	
12,0	6	10	110	SW-1413	61,30	61,30	
	8	10	110	SW-1414	67,60	67,60	
	9,52	10	110	SW-1415	82,20	82,20	
	10	10	110	SW-1416	96,30	96,30	
14,0	6	10	110	SW-1417	65,10	65,10	
	8	10	110	SW-1418	7150	7150	
	9,52	10	110	SW-1419	85,70	85,70	
	10	10	110	SW-1420	103,30	103,30	

TYP SW-14

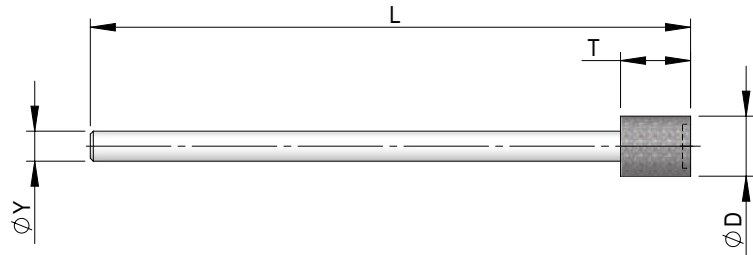
Zylinderschleifstifte ÜBERLANG

VHM
Schافت

Korngrößen Diamant
D30 / D46 / D54 / D64 / D76 / D91 /
D107 / D126 / D151 / D181 / D252

Korngrößen CBN
B30 / B46 / B54 / B64 / B76 / B91 /
B107 / B126 / B151 / B181 / B252

Bestellangaben
Katalog-Nr. + Korngröße
z.B. SW-1425 + D151



Zylinderschleifstifte ÜBERLANG mit Vollhartmetallschaft

Kopf- Ø D	Schaft- Ø Y [h6]	Belag- länge T	Gesamt- länge L	Katalog- Nr.	Preis €/Stück		Bemerkung
					Diamant	CBN	
[mm]	[mm]	[mm]	[mm]				
15,0	6	10	110	SW-1421	67,60	67,60	
	8	10	110	SW-1422	74,00	74,00	
	9,52	10	110	SW-1423	88,10	88,10	
	10	10	110	SW-1424	103,30	103,30	
16,0	6	10	110	SW-1425	69,00	69,00	
	8	10	110	SW-1426	75,20	75,20	
	9,52	10	110	SW-1427	89,30	89,30	
	10	10	110	SW-1428	105,70	105,70	
18,0	6	10	110	SW-1429	70,10	70,10	
	8	10	110	SW-1430	76,60	76,60	
	9,52	10	110	SW-1431	90,40	90,40	
	10	10	110	SW-1432	110,40	110,40	
20,0	6	10	110	SW-1433	71,50	71,50	
	8	10	110	SW-1434	77,90	77,90	
	9,52	10	110	SW-1435	92,80	92,80	
	10	10	110	SW-1436	115,00	115,00	

TYP SW-15

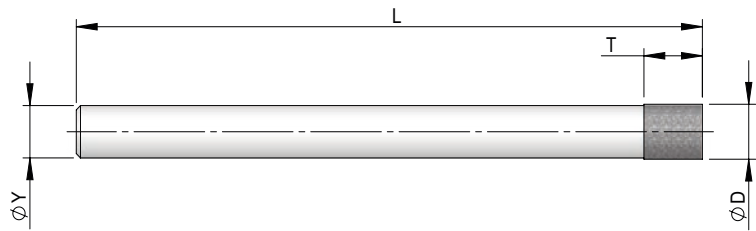
Zylinderschleifstifte



Korngrößen Diamant
D76 / D91 / D107 / D126 / D151 / D181

Korngrößen CBN
B76 / B91 / B107 / B126 / B151 / B181

Bestellangaben
Katalog-Nr. + Korngröße
z.B. SW-1505 + D151



Zylinderschleifstifte mit Vollhartmetallschaft

Kopf- Ø D	Belag- länge T	Schaft- Ø Y [h6]	Gesamt- länge L	Katalog- Nr.	Preis €/Stück		Bemerkung
					Diamant	CBN	
2,3	3	2	50	SW-1500	19,00	21,30	
			75	SW-1501	19,00	21,30	
			100	SW-1502	19,00	21,30	
3,3	4	3	50	SW-1503	21,70	24,00	
			75	SW-1504	21,70	24,00	
			100	SW-1505	21,70	24,00	
4,3	5	4	50	SW-1506	24,20	26,60	
			75	SW-1507	24,20	26,60	
			100	SW-1508	24,20	26,60	
5,3	5	5	50	SW-1509	26,70	29,00	
			75	SW-1510	26,70	29,00	
			100	SW-1511	26,70	29,00	
6,3	7	6	50	SW-1512	30,40	32,70	
			75	SW-1513	30,40	32,70	
			100	SW-1514	30,40	32,70	
7,3	7	7	50	SW-1515	44,30	46,70	
			75	SW-1516	44,30	46,70	
			100	SW-1517	44,30	46,70	

Information zu Typ SW-15

Angabe Kopf-Ø gilt für Korngröße 107/126.

Korngröße 76/91: Kopf-Ø abzgl. 0,1 mm

Korngröße 151/181: Kopf-Ø zzgl. 0,1 mm

Übersicht über Schichtstärken: Seite 39

TYP SW-15

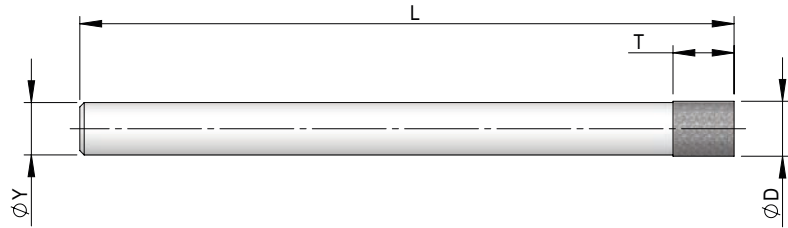
Zylinderschleifstifte

VHM
Schافت

Korngrößen Diamant
D76 / D91 / D107 / D126 / D151 / D181

Korngrößen CBN
B76 / B91 / B107 / B126 / B151 / B181

Bestellangaben
Katalog-Nr. + Korngröße
z.B. SW-1523 + D151



Zylinderschleifstifte mit Vollhartmetallschaft

Kopf- Ø D	Belag- länge T	Schaft- Ø Y [h6]	Gesamt- länge L	Katalog- Nr.	Preis €/Stück		Bemerkung
					Diamant	CBN	
[mm]	[mm]	[mm]	[mm]				
8,3	10	8	50	SW-1518	50,60	53,00	
			75	SW-1519	50,60	53,00	
			100	SW-1520	50,60	53,00	
9,3	10	9	50	SW-1521	57,00	59,30	
			75	SW-1522	57,00	59,30	
			100	SW-1523	57,00	59,30	
			130	SW-1524	63,20	65,60	
10,3	10	10	50	SW-1525	66,90	69,30	
			75	SW-1526	66,90	69,30	
			100	SW-1527	66,90	69,30	
			130	SW-1528	71,90	74,30	
12,3	10	12	50	SW-1529	109,00	111,30	
			75	SW-1530	109,00	111,30	
			130	SW-1531	109,00	111,30	
15,3	15	15	50	SW-1532	145,20	147,60	
			75	SW-1533	145,20	147,60	
			100	SW-1534	145,20	147,60	
			130	SW-1535	145,20	147,60	



TYP SW-16

Kugelschleifstifte \varnothing 0,5 - 6,0 mm

Stahl
Schaft

Korngrößen Diamant

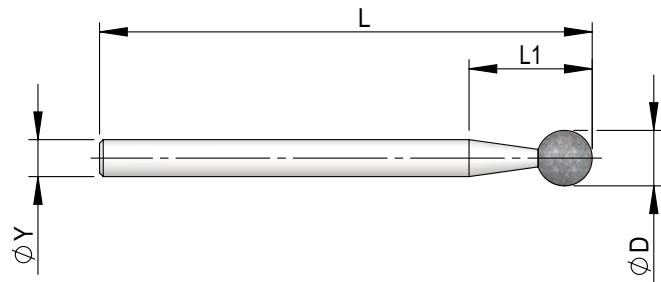
D30 / D46 / D54 / D64 / D76 / D91 /
D107 / D126 / D151 / D181 / D252

Korngrößen CBN

B30 / B46 / B54 / B64 / B76 / B91 /
B107 / B126 / B151 / B181 / B252

Bestellangaben

Katalog-Nr. + Korngröße
z.B. SW-1609 + D151



Kugelschleifstifte mit Stahlschaft

Kopf- \varnothing D	Belag- länge T	Schaft- \varnothing Y [h6]	Gesamt- länge L	Hals- länge L1	Katalog- Nr.	Preis €/Stück		Bemerkung
						Diamant	CBN	
[mm]	[mm]	[mm]	[mm]	[mm]				
0,5	---	3	40	10	SW-1600	10,70	10,70	max. D30/B30
0,6	---	3	40	10	SW-1601	10,70	10,70	max. D54/B54
0,7	---	3	40	10	SW-1602	8,30	8,30	max. D64/B64
0,8	---	3	40	10	SW-1603	8,30	8,30	max. D91/B91
0,9	---	3	40	10	SW-1604	8,30	8,30	max. D91/B91
1,0	---	3	40	10	SW-1605	8,30	8,30	max. D91/B91
1,1	---	3	40	10	SW-1606	8,30	8,30	max. D91/B91
1,2	---	3	40	10	SW-1607	8,30	8,30	max. D91/B91
1,3	---	3	40	10	SW-1608	8,30	8,30	max. D91/B91
1,4	---	3	40	10	SW-1609	8,30	8,30	max. D91/B91
1,5	---	3	40	10	SW-1610	8,30	8,30	max. D91/B91
1,6	---	3	40	10	SW-1611	8,30	8,30	
1,7	---	3	40	10	SW-1612	8,30	8,30	
1,8	---	3	40	10	SW-1613	8,30	8,30	
1,9	---	3	40	10	SW-1614	8,30	8,30	
2,0	---	3	40	10	SW-1615	8,30	8,30	
2,5	---	3	40	10	SW-1616	8,30	8,30	
3,0	---	3	40	10	SW-1617	8,30	8,30	
4,0	---	3	40	10	SW-1618	8,30	8,30	
5,0	---	3	40	13	SW-1619	8,30	8,30	
6,0	---	3	40	13	SW-1620	8,30	8,30	

TYP SW-16

Kugelschleifstifte Ø 5,0 - 30,0 mm

Stahl
Schaft

Korngrößen Diamant

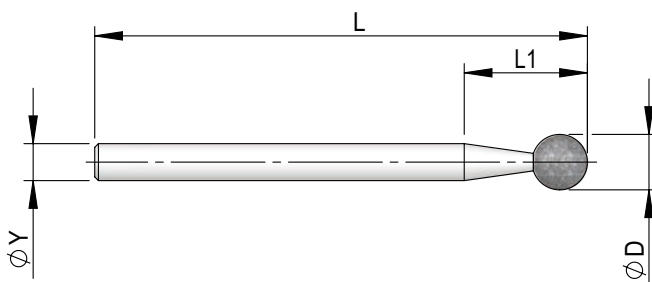
D30 / D46 / D54 / D64 / D76 / D91 /
D107 / D126 / D151 / D181 / D252

Korngrößen CBN

B30 / B46 / B54 / B64 / B76 / B91 /
B107 / B126 / B151 / B181 / B252

Bestellangaben

Katalog-Nr. + Korngröße
z.B. SW-1628 + D151



Kugelschleifstifte mit Stahlschaft

Kopf- Ø D	Belag- länge T	Schaft- Ø Y [h6]	Gesamt- länge L	Hals- länge L1	Katalog- Nr.	Preis €/Stück		Bemerkung
						Diamant	CBN	
[mm]	[mm]	[mm]	[mm]	[mm]				
5,0	---	6	60	20	SW-1621	11,50	11,50	
6,0	---	6	60	20	SW-1622	11,50	11,50	
8,0	---	6	60	20	SW-1623	21,20	23,50	
10,0	---	6	60	20	SW-1624	24,10	25,10	
12,0	---	6	60	---	SW-1625	33,60	34,70	
14,0	---	6	80	---	SW-1626	37,50	38,60	
15,0	---	6	80	---	SW-1627	38,60	39,80	
16,0	---	6	80	---	SW-1628	39,90	41,20	
18,0	---	6	80	---	SW-1629	43,40	44,70	
20,0	---	6	80	---	SW-1630	45,80	47,20	
22,0	---	8	80	---	SW-1631	51,60	53,20	
25,0	---	8	80	---	SW-1632	55,20	56,90	
30,0	---	10	80	---	SW-1633	74,00	76,20	



TYP SW-17

Kugelschleifstifte lang



Korngrößen Diamant

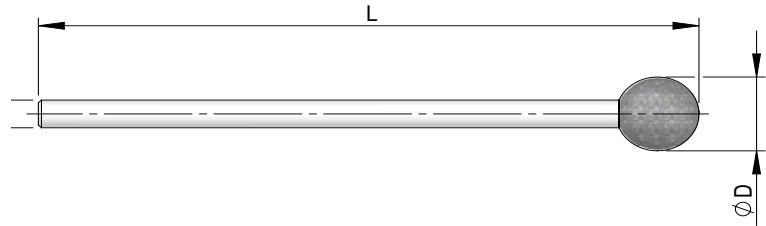
D30 / D46 / D54 / D64 / D76 / D91 /
D107 / D126 / D151 / D181 / D252

Korngrößen CBN

B30 / B46 / B54 / B64 / B76 / B91 /
B107 / B126 / B151 / B181 / B252

Bestellangaben

Katalog-Nr. + Korngröße
z.B. SW-1705 + D151



Kugelschleifstifte LANG mit Vollhartmetallschaft

Kopf- Ø D	Belag- länge T	Schaft- Ø Y [h6]	Gesamt- länge L	Hals- länge L1	Katalog- Nr.	Preis €/Stück		Bemerkung
						Diamant	CBN	
[mm]	[mm]	[mm]	[mm]	[mm]				
4,0	---	3	77	---	SW-1700	34,50	34,50	
5,0	---	3	77	---	SW-1701	34,50	34,50	
6,0	---	3	77	---	SW-1702	35,70	35,70	
7,0	---	3	77	---	SW-1703	38,10	38,10	
8,0	---	3	77	---	SW-1704	41,20	41,20	
4,0	---	3	102	---	SW-1705	34,50	34,50	
5,0	---	3	102	---	SW-1706	34,50	34,50	
6,0	---	3	102	---	SW-1707	35,70	35,70	
7,0	---	3	102	---	SW-1708	38,10	38,10	
8,0	---	3	102	---	SW-1709	41,20	41,20	

TYP SW-18

Halbkugelschleifstifte

Stahl
Schaft

Korngrößen Diamant

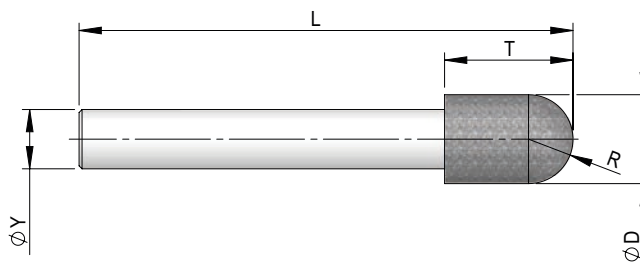
D30 / D46 / D54 / D64 / D76 / D91 /
D107 / D126 / D151 / D181 / D252

Korngrößen CBN

B30 / B46 / B54 / B64 / B76 / B91 /
B107 / B126 / B151 / B181 / B252

Bestellangaben

Katalog-Nr. + Korngröße
z.B. SW-1810 + D151



Halbkugelschleifstifte mit Stahlschaft

Kopf- Ø D	Radius R	Belag- länge T	Schaft- Ø Y [h6]	Gesamt- länge L	Katalog- Nr.	Preis €/Stück		Bemerkung
						Diamant	CBN	
[mm]	[mm]	[mm]	[mm]	[mm]				
3,0	1,5	15	3	40	SW-1800	9,70	9,70	Schaft h7
4,0	2,0	10	3	40	SW-1801	10,10	10,10	
5,0	2,5	10	3	40	SW-1802	10,60	10,60	
6,0	3,0	10	3	40	SW-1803	12,40	12,40	
8,0	4,0	10	3	40	SW-1804	17,80	18,40	
10,0	5,0	10	3	40	SW-1805	23,00	23,70	
6,0	3,0	20	6	60	SW-1806	13,00	13,00	
8,0	4,0	15	6	60	SW-1807	17,80	18,40	
10,0	5,0	15	6	60	SW-1808	23,00	23,70	
12,0	6,0	15	6	60	SW-1809	26,20	27,00	
14,0	7,0	15	6	60	SW-1810	29,00	29,90	
16,0	8,0	15	6	60	SW-1811	31,50	32,40	
18,0	9,0	15	6	60	SW-1812	32,80	33,90	
20,0	10,0	15	6	60	SW-1813	34,20	35,20	



Typ SW-19

Kegelschleifstift

Stahl
Schaft

Korngrößen Diamant

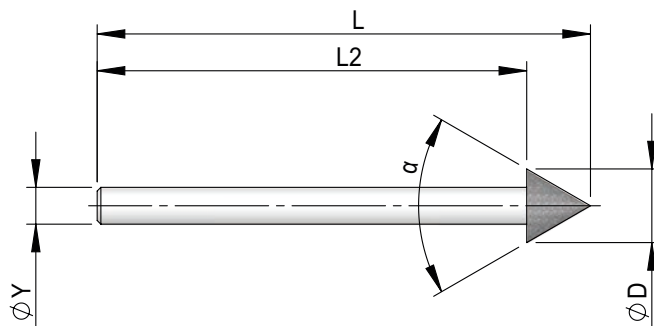
D30 / D46 / D54 / D64 / D76 / D91 /
D107 / D126 / D151 / D181 / D252

Korngrößen CBN

B30 / B46 / B54 / B64 / B76 / B91 /
B107 / B126 / B151 / B181 / B252

Bestellangaben

Katalog-Nr. + Korngröße
z.B. SW-1907 + D151



Kegelschleifstifte mit Stahlschaft

Kopf- Ø D	Schaft- Ø Y [h6]	Gesamt- winkel α	Schaft- länge L2	Katalog- Nr.	Preis €/Stück		Bemerkung
					Diamant	CBN	
3,0	3	Wahlweise: 45° 60° 90° 120°	40	SW-1900	8,70	8,70	Schaft h7
4,0	3		40	SW-1901	10,00	10,00	
5,0	3		40	SW-1902	10,00	10,00	
6,0	3		40	SW-1903	10,00	10,00	
6,0	6		60	SW-1904	13,80	13,80	
8,0	6		60	SW-1905	18,70	18,70	
10,0	6		60	SW-1906	23,70	23,70	
12,0	6		60	SW-1907	27,40	27,40	
14,0	6		60	SW-1908	28,70	28,70	
15,0	6		60	SW-1909	32,40	32,40	
16,0	6		60	SW-1910	33,70	33,70	
18,0	6		60	SW-1911	42,30	42,30	
20,0	6*	Wahlweise: 60° 90° 120°	60	SW-1912	62,70	62,70	*auf Wunsch Schaft-Ø10,0 mm
25,0	6*		60	SW-1913	49,40	49,40	*auf Wunsch Schaft-Ø10,0 mm
30,0	6*		60	SW-1914	63,40	63,40	*auf Wunsch Schaft-Ø10,0 mm
35,0	8*		60	SW-1915	72,80	72,80	*auf Wunsch Schaft-Ø10,0 mm
40,0	8*		60	SW-1916	81,00	81,00	*auf Wunsch Schaft-Ø10,0 mm



Typ SW-20 Konusschleifstift

Stahl
Schaft

Korngrößen Diamant

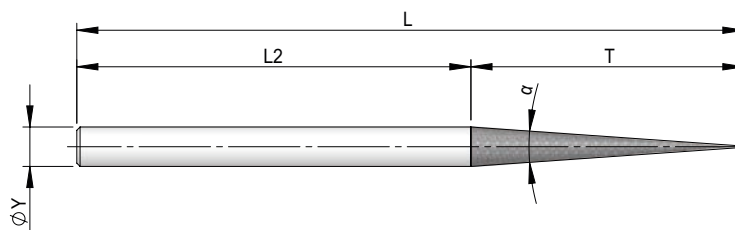
D30 / D46 / D54 / D64 / D76 / D91 /
D107 / D126 / D151 / D181 / D252

Korngrößen CBN

B30 / B46 / B54 / B64 / B76 / B91 /
B107 / B126 / B151 / B181 / B252

Bestellangaben

Katalog-Nr. + Korngröße
z.B. SW-2006 + D151



Konusschleifstifte mit Stahlschaft

Schaft- Ø Y [h6]	Gesamt- winkel α	Schaft- länge L2	Belag- länge T	Gesamt- länge L	Katalog- Nr.	Preis €/Stück		Bemerkung
						Diamant	CBN	
6,0	5°	60	68	128	SW-2000	19,60	19,60	
6,0	6°	60	55	115	SW-2001	19,60	19,60	
6,0	8°	60	40	100	SW-2002	17,10	17,10	
6,0	10°	60	34	94	SW-2003	17,10	17,10	
6,0	12°	60	26	86	SW-2004	17,10	17,10	
6,0	14°	60	24	84	SW-2005	15,80	15,80	
6,0	16°	60	21	81	SW-2006	15,80	15,80	
6,0	18°	60	19	79	SW-2007	15,80	15,80	
6,0	20°	60	17	77	SW-2008	15,80	15,80	



Typ SW-21

Zylinderschleifstift mit Innenkühlung



Schleifstifte mit Innenkühlung

Galvanisch belegter Diamant- oder CBN-Schleifstift mit Innenkühlung und h6-Vollhartmetallschaft. Besonders gut geeignet bei langen Durchgangs- oder Sacklochbohrungen. Für hervorragende Schleifergebnisse. Schleifstift kostengünstig wiederbelegbar.

Eine Zentralbohrung im Schaft und Auslassbohrungen am Umfang oder der Stirnseite des Schleifstiftes sorgen für direkte Kühlung und Abtransport des Schleifschlammes.

Typ SW-21

Zylinderschleifstift mit Innenkühlung (Stirnseitig)



Korngrößen Diamant

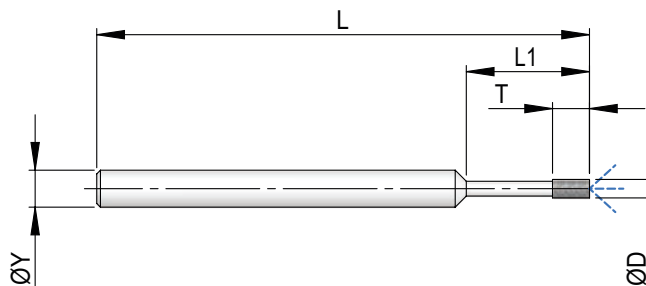
D30 / D46 / D54 / D64 / D76 / D91 /
D107 / D126 / D151 / D181 / D252

Korngrößen CBN

B30 / B46 / B54 / B64 / B76 / B91 /
B107 / B126 / B151 / B181 / B252

Bestellangaben

Katalog-Nr. + Korngröße
z.B. SW-2106 + D151



Zylinderschleifstifte mit Innenkühlung

Kopf- Ø D	Belag- länge T	Schaft- Ø Y [h6]	Hals- länge L1	Gesamt- länge L	Katalog- Nr.	Preis €/Stück		Bemerkung
						Diamant	CBN	
0,9	3	3	10	40	SW-2100	18,20	18,20	max. D30/B30
1,0	3	3	10	40	SW-2101	18,20	18,20	max. D91/B91
1,1	3	3	10	40	SW-2102	18,20	18,20	max. D126/B126
1,2	3	3	10	40	SW-2103	18,20	18,20	max. D181/B181
1,3	3	3	10	40	SW-2104	18,20	18,20	max. D181/B181
1,5	3	3	10	40	SW-2105	18,20	18,20	max. D181/B181
2,0	3	3	10	40	SW-2106	18,20	18,20	max. D181/B181

Typ SW-21

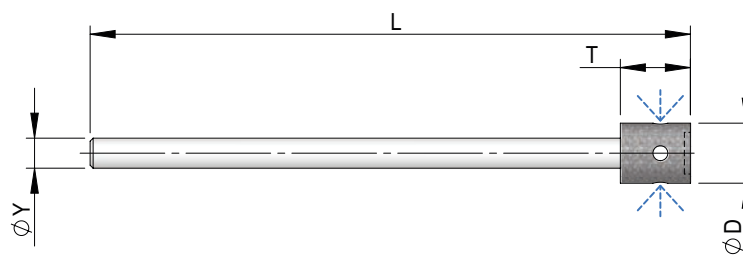
Zylinderschleifstift mit Innenkühlung (Umfang)



Korngrößen Diamant
D30 / D46 / D54 / D64 / D76 / D91 /
D107 / D126 / D151 / D181 / D252

Korngrößen CBN
B30 / B46 / B54 / B64 / B76 / B91 /
B107 / B126 / B151 / B181 / B252

Bestellangaben
Katalog-Nr. + Korngröße
z.B. SW-2113 + D151



Zylinderschleifstifte mit Innenkühlung

Kopf- Ø D	Belag- länge T	Schaft- Ø Y [h6]	Gesamt- länge L	Katalog- Nr.	Preis €/Stück		Bemerkung
					Diamant	CBN	
[mm]	[mm]	[mm]	[mm]				
10,0	10	6	110	SW-2107	76,30	76,30	
			150	SW-2108	83,10	83,10	
			200	SW-2109	92,20	92,20	
			250	SW-2110	102,50	102,50	
12,0	10	6	110	SW-2111	80,00	80,00	
			150	SW-2112	86,90	86,90	
			200	SW-2113	96,00	96,00	
			250	SW-2114	102,80	102,80	
15,0	15	6	110	SW-2115	86,20	86,20	
			150	SW-2116	93,00	93,00	
			200	SW-2117	102,10	102,10	
			250	SW-2118	109,00	109,00	
18,0	15	6	110	SW-2119	88,60	88,60	
			150	SW-2120	95,40	95,40	
			200	SW-2121	104,50	104,50	
			250	SW-2122	111,40	111,40	
20,0	15	6	110	SW-2123	90,00	90,00	
			150	SW-2124	96,90	96,90	
			200	SW-2125	106,00	106,00	
			250	SW-2126	112,90	112,90	
12,0	10	8	110	SW-2127	90,70	90,70	
			150	SW-2128	99,90	99,90	
			200	SW-2129	109,00	109,00	
			250	SW-2130	118,10	118,10	
15,0	15	8	110	SW-2131	96,90	96,90	
			150	SW-2132	106,00	106,00	
			200	SW-2133	115,10	115,10	
			250	SW-2134	124,30	124,30	

Typ SW-21

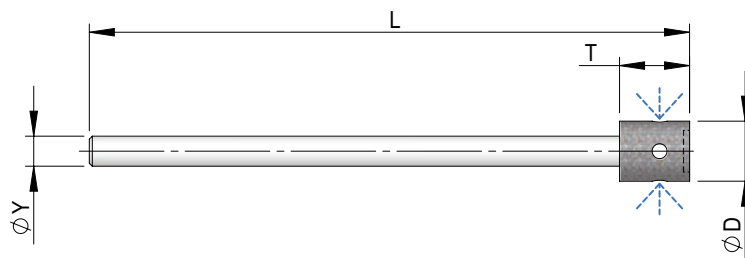
Zylinderschleifstift mit Innenkühlung (Umfang)

VHM
Schافت

Korngrößen Diamant
D30 / D46 / D54 / D64 / D76 / D91 /
D107 / D126 / D151 / D181 / D252

Korngrößen CBN
B30 / B46 / B54 / B64 / B76 / B91 /
B107 / B126 / B151 / B181 / B252

Bestellangaben
Katalog-Nr. + Korngröße
z.B. SW-2142 + D151



Zylinderschleifstifte mit Innenkühlung

Kopf- Ø D	Belag- länge T	Schaft- Ø Y [h6]	Gesamt- länge L	Katalog- Nr.	Preis €/Stück		Bemerkung
					Diamant	CBN	
[mm]	[mm]	[mm]	[mm]				
18,0	15	8	110	SW-2135	99,40	99,40	
			150	SW-2136	108,50	108,50	
			200	SW-2137	115,40	115,40	
			250	SW-2138	122,20	122,20	
20,0	15	8	110	SW-2139	100,70	100,70	
			150	SW-2140	109,80	109,80	
			200	SW-2141	116,60	116,60	
			250	SW-2142	123,50	123,50	
25,0	15	8	110	SW-2143	108,90	108,90	
			150	SW-2144	118,00	118,00	
			200	SW-2145	127,10	127,10	
			250	SW-2146	136,20	136,20	
15,0	15	10	110	SW-2147	112,30	112,30	
			150	SW-2148	130,50	130,50	
			200	SW-2149	144,20	144,20	
			250	SW-2150	157,90	157,90	
18,0	15	10	110	SW-2151	114,70	114,70	
			150	SW-2152	132,90	132,90	
			200	SW-2153	146,60	146,60	
			250	SW-2154	160,30	160,30	
20,0	15	10	110	SW-2155	116,00	116,00	
			150	SW-2156	134,30	134,30	
			200	SW-2157	148,00	148,00	
			250	SW-2158	161,70	161,70	
25,0	15	10	110	SW-2159	122,90	122,90	
			150	SW-2160	140,80	140,80	
			200	SW-2161	154,50	154,50	
			250	SW-2162	168,20	168,20	

Typ SW-22

Formschleifstifte

Stahl
Schaft

Korngrößen Diamant

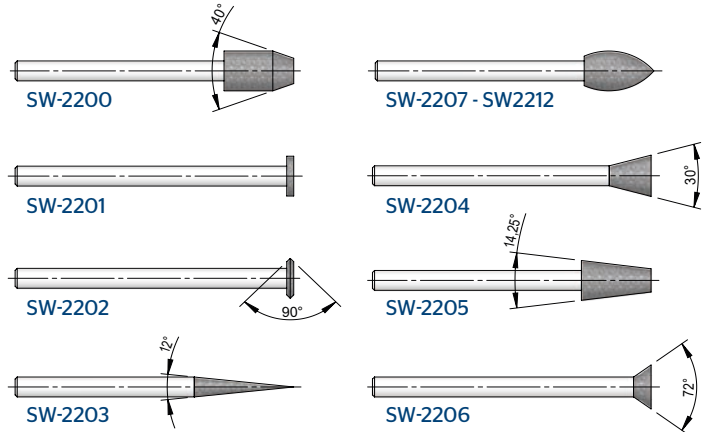
D30 / D46 / D54 / D64 / D76 / D91 /
D107 / D126 / D151 / D181 / D252

Korngrößen CBN

B30 / B46 / B54 / B64 / B76 / B91 /
B107 / B126 / B151 / B181 / B252

Bestellangaben

Katalog-Nr. + Korngröße
z.B. SW-2205 + D151



Formschleifstifte mit Stahlschaft

Kopf- Ø D	Belag- länge T	Schaft- Ø Y [h7]	Gesamt- länge L	Hals- länge L1	Katalog- Nr.	Preis €/Stück		Bemerkung
						Diamant	CBN	
[mm]	[mm]	[mm]	[mm]	[mm]				
6,0	10	3	40	---	SW-2200	8,90	10,00	
6,0	1,5	3	40	---	SW-2201	8,90	10,00	
6,0	1,0	3	40	---	SW-2202	8,90	10,00	
0,1-3,0	14,0	3	40	---	SW-2203	8,90	10,00	
6,0-3,0	6,0	3	40	---	SW-2204	8,90	10,00	
3,5-6,0	10,0	3	40	---	SW-2205	8,90	10,00	
6,0-2,5	2,5	3	40	---	SW-2206	8,90	10,00	
4,0	8,0	3	40	---	SW-2207	16,50	16,50	
5,0	10,0	3	40	---	SW-2208	18,40	18,40	
6,0	10,0	3	40	---	SW-2209	19,70	19,70	
7,0	12,0	3	40	---	SW-2210	23,70	24,40	
8,0	13,0	3	40	---	SW-2211	26,90	27,70	
10,0	15,0	3	40	---	SW-2212	29,60	30,60	

Typ SW-23

Schleifstifte mit Schaft-Ø 2,35 mm

Stahl
Schaft

Korngrößen Diamant

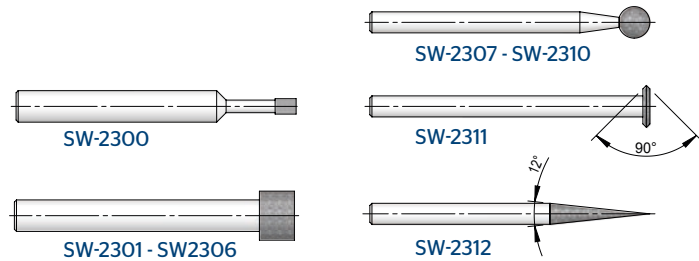
D30 / D46 / D54 / D64 / D76 / D91 /
D107 / D126 / D151 / D181 / D252

Korngrößen CBN

B30 / B46 / B54 / B64 / B76 / B91 /
B107 / B126 / B151 / B181 / B252

Bestellangaben

Katalog-Nr. + Korngröße
z.B. SW-2306 + D151



Schleifstifte mit Schaft-Ø 2,35 mm

Kopf- Ø D	Belag- länge T	Schaft- Ø Y [h7]	Gesamt- länge L	Hals- länge L1	Katalog- Nr.	Preis €/Stück		Bemerkung
						Diamant	CBN	
[mm]	[mm]	[mm]	[mm]	[mm]				
2,0	5,0	2,35	40	13	SW-2300	8,70	10,20	
3,0	5,0	2,35	40	---	SW-2301	8,70	10,20	
4,0	6,0	2,35	40	---	SW-2302	8,70	10,20	
5,0	6,0	2,35	40	---	SW-2303	8,70	10,20	
6,0	6,0	2,35	40	---	SW-2304	8,70	10,20	
8,0	8,0	2,35	40	---	SW-2305	8,70	10,20	
10,0	10,0	2,35	40	---	SW-2306	8,70	10,20	
2,0	---	2,35	40	10	SW-2307	8,70	10,20	
3,0	---	2,35	40	10	SW-2308	8,70	10,20	
4,0	---	2,35	40	10	SW-2309	8,70	10,20	
5,0	---	2,35	40	10	SW-2310	8,70	10,20	
6,0	1,0	2,35	40	---	SW-2311	8,70	10,20	
0,1 - 3,0	12,0	2,35	40	---	SW-2312	8,70	10,20	

Typ SW-24

Galvanisch belegte Diamant- & CBN-Schleifrollen

Korngrößen Diamant

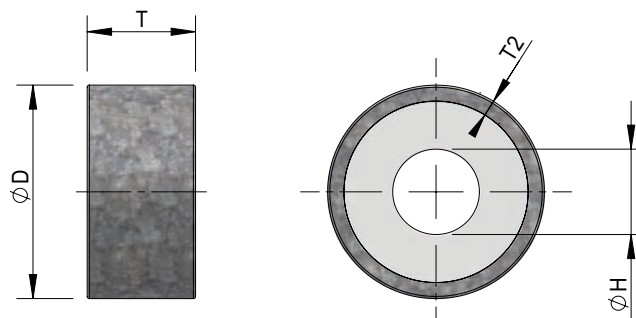
D30 / D46 / D54 / D64 / D76 / D91 /
D107 / D126 / D151 / D181 / D252

Korngrößen CBN

B30 / B46 / B54 / B64 / B76 / B91 /
B107 / B126 / B151 / B181 / B252

Bestellangaben

Katalog-Nr. + Korngröße
z.B. SW-2403 + D151



Galvanisch belegte Diamant- und CBN-Schleifrollen

Rollen- Ø D	Stärke T	Seitl. Belag T2	Boh- rung H [H7]	Katalog- Nr.	Preis €/Stück (Sonderbohrung: +10 €)		Bemerkung
					Diamant	CBN	
[mm]	[mm]	[mm]	[mm]				
10,0	10	1,0	6	SW-2400	18,20	18,20	
10,0	15	1,0	6	SW-2401	18,80	18,80	
12,0	10	1,0	6	SW-2402	18,90	18,90	
12,0	15	1,0	6	SW-2403	19,40	19,40	
12,0	20	1,0	6	SW-2404	20,00	20,00	
15,0	10	1,0	6	SW-2405	20,50	20,50	
15,0	15	1,0	6	SW-2406	21,80	21,80	
15,0	20	1,0	6	SW-2407	22,50	22,50	
18,0	10	1,5	6	SW-2408	23,60	23,60	
18,0	15	1,5	6	SW-2409	26,40	26,40	
18,0	20	1,5	6	SW-2410	27,00	27,00	
20,0	10	1,5	6	SW-2411	28,20	28,20	
20,0	10	1,5	8	SW-2412	28,20	28,20	
20,0	15	1,5	8	SW-2413	31,00	31,00	
20,0	20	1,5	8	SW-2414	32,70	32,70	
25,0	10	1,5	8	SW-2415	31,70	31,70	
25,0	10	1,5	13	SW-2416	31,70	31,70	
25,0	15	1,5	8	SW-2417	33,40	33,40	
25,0	15	1,5	13	SW-2418	33,40	33,40	
25,0	20	1,5	13	SW-2419	35,00	35,00	
30,0	10	2,0	8	SW-2420	35,30	35,30	
30,0	10	2,0	13	SW-2421	35,30	35,30	
30,0	15	2,0	8	SW-2422	37,00	37,00	
30,0	15	2,0	13	SW-2423	37,00	37,00	
30,0	20	2,0	13	SW-2424	38,60	38,60	

Typ SW-24

Galvanisch belegte Diamant- & CBN-Schleifrollen

Korngrößen Diamant

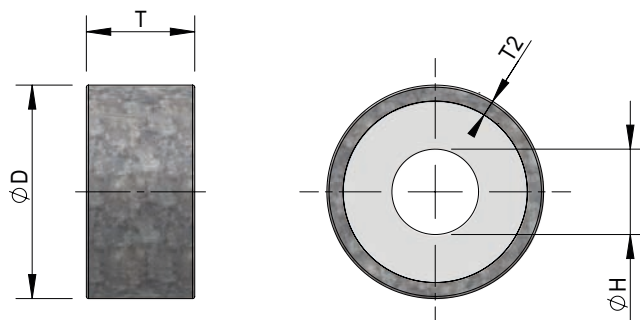
D30 / D46 / D54 / D64 / D76 / D91
/ D107 / D126 / D151 / D181 / D252

Korngrößen CBN

B30 / B46 / B54 / B64 / B76 / B91 /
B107 / B126 / B151 / B181 / B252

Bestellangaben

Katalog-Nr. + Korngröße
z.B. SW-2436 + D151



Galvanisch belegte Diamant- und CBN-Schleifrollen

Rollen- Ø D	Stärke T	Seitl. Belag T2	Bohrung H [H7]	Katalog- Nr.	Preis €/Stück (Sonderbohrung: +10 €)		Bemerkung
					Diamant	CBN	
[mm]	[mm]	[mm]	[mm]				
35,0	10	2,0	20	SW-2425	40,50	40,50	
35,0	15	2,0	20	SW-2426	41,70	41,70	
35,0	20	2,0	20	SW-2427	43,40	43,40	
40,0	10	2,0	10	SW-2428	44,60	44,60	
40,0	10	2,0	20	SW-2429	44,60	44,60	
40,0	15	2,0	20	SW-2430	45,80	45,80	
40,0	20	2,0	20	SW-2431	47,50	47,50	
45,0	10	2,0	20	SW-2432	49,40	49,40	
45,0	15	2,0	20	SW-2433	51,10	51,10	
45,0	20	2,0	20	SW-2434	52,20	52,20	
50,0	10	2,0	10	SW-2435	53,50	53,50	
50,0	10	2,0	20	SW-2436	53,50	53,50	
50,0	15	2,0	20	SW-2437	59,90	59,90	
50,0	20	2,0	20	SW-2438	65,60	65,60	
60,0	10	2,0	20	SW-2439	74,00	74,00	
60,0	15	2,0	20	SW-2440	86,30	86,30	
60,0	20	2,0	20	SW-2441	93,30	93,30	
75,0	10	2,0	20	SW-2442	101,60	101,60	
75,0	15	2,0	20	SW-2443	115,70	115,70	
75,0	20	2,0	20	SW-2444	131,60	131,60	

Typ SW-25

Galvanisch belegte Diamant- & CBN-Trennscheiben

Korngrößen Diamant

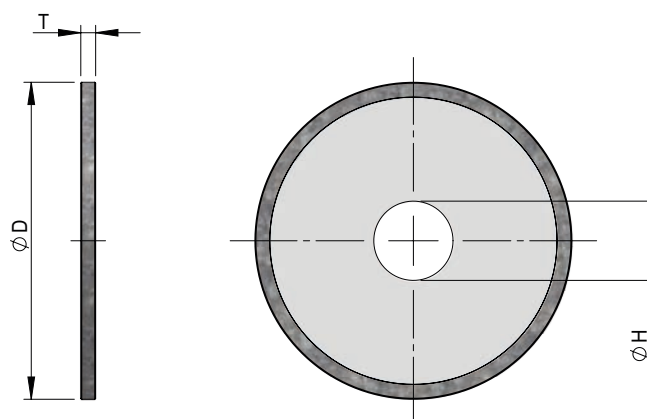
D30 / D46 / D54 / D64 / D76 / D91 /
D107 / D126 / D151 / D181 / D252

Korngrößen CBN

B30 / B46 / B54 / B64 / B76 / B91 /
B107 / B126 / B151 / B181 / B252

Bestellangaben

Katalog-Nr. + Korngröße
z.B. SW-2503 + D151



Galvanisch belegte Diamant- und CBN-Trennscheiben

Ø D	Ø H [H7]	Katalog- Nr.	Körnung D76 / B76		Körnung D91 / B91		Körnung D107 / B107	
			Breite T*	Preis	Breite T*	Preis	Breite T*	Preis
[mm]	[mm]		[mm]	€/St.	[mm]	€/St.	[mm]	€/St.
20,0	5	SW-2501	0,70	28,70	0,75	28,70	0,80	28,70
20,0	5	SW-2502	1,20	28,70	1,25	28,70	1,30	28,70
20,0	5	SW-2503	1,70	28,70	1,75	28,70	1,80	28,70
20,0	5	SW-2504	2,20	28,70	2,25	28,70	2,30	28,70
25,0	8	SW-2505	0,70	31,70	0,75	31,70	0,80	31,70
25,0	8	SW-2506	1,20	31,70	1,25	31,70	1,30	31,70
25,0	8	SW-2507	1,70	31,70	1,75	31,70	1,80	31,70
25,0	8	SW-2508	2,20	31,70	2,25	31,70	2,30	31,70
32,0	8	SW-2509	0,70	34,70	0,75	34,70	0,80	34,70
32,0	8	SW-2510	1,20	34,70	1,25	34,70	1,30	34,70
32,0	8	SW-2511	1,70	34,70	1,75	34,70	1,80	34,70
32,0	8	SW-2512	2,20	34,70	2,25	34,70	2,30	34,70
40,0	10	SW-2513	0,70	45,60	0,75	45,60	0,80	45,60
40,0	10	SW-2514	1,20	45,60	1,25	45,60	1,30	45,60
40,0	10	SW-2515	1,70	45,60	1,75	45,60	1,80	45,60
40,0	10	SW-2516	2,20	45,60	2,25	45,60	2,30	45,60
50,0	13	SW-2517	0,70	50,30	0,75	50,30	0,80	50,30
50,0	13	SW-2518	1,20	50,30	1,25	50,30	1,30	50,30
50,0	13	SW-2519	1,70	50,30	1,75	50,30	1,80	50,30
50,0	13	SW-2520	2,20	50,30	2,25	50,30	2,30	50,30
63,0	16	SW-2521	1,00	57,50	1,05	57,50	1,10	57,50
63,0	16	SW-2522	1,70	57,50	1,75	57,50	1,80	57,50
63,0	16	SW-2523	2,20	57,50	2,25	57,50	2,30	57,50
100,0	16	SW-2524	1,20	86,20	1,25	86,20	1,30	86,20
100,0	16	SW-2525	1,70	86,20	1,75	86,20	1,80	86,20
125,0	22	SW-2526	1,20	122,10	1,25	122,10	1,30	122,10
125,0	22	SW-2527	1,70	122,10	1,75	122,10	1,80	122,10

*Stammbblattbreite ist 0,2 mm schmaler als Belagbreite T

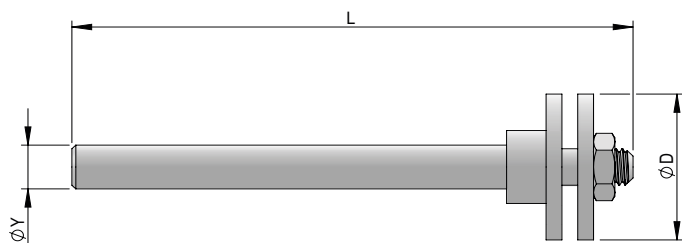
Galvanisch belegte Diamant- und CBN-Trennscheiben

Ø D	Ø H [H7]	Katalog- Nr.	Körnung D126 / B126		Körnung D151 / B151		Körnung D181 / B181	
			Breite T*	Preis	Breite T*	Preis	Breite T*	Preis
[mm]	[mm]		[mm]	€/St.	[mm]	€/St.	[mm]	€/St.
20,0	5	SW-2528	0,85	28,70	0,90	28,70	0,95	28,70
20,0	5	SW-2529	1,35	28,70	1,40	28,70	1,45	28,70
20,0	5	SW-2530	1,85	28,70	1,90	28,70	1,95	28,70
20,0	5	SW-2531	2,35	28,70	2,40	28,70	2,45	28,70
25,0	8	SW-2532	0,85	31,70	0,90	31,70	0,95	31,70
25,0	8	SW-2533	1,35	31,70	1,40	31,70	1,45	31,70
25,0	8	SW-2534	1,85	31,70	1,90	31,70	1,95	31,70
25,0	8	SW-2535	2,35	31,70	2,40	31,70	2,45	31,70
32,0	8	SW-2536	0,85	34,70	0,90	34,70	0,95	34,70
32,0	8	SW-2537	1,35	34,70	1,40	34,70	1,45	34,70
32,0	8	SW-2538	1,85	34,70	1,90	34,70	1,95	34,70
32,0	8	SW-2539	2,35	34,70	2,40	34,70	2,45	34,70
40,0	10	SW-2540	0,85	45,60	0,90	45,60	0,95	45,60
40,0	10	SW-2541	1,35	45,60	1,40	45,60	1,45	45,60
40,0	10	SW-2542	1,85	45,60	1,90	45,60	1,95	45,60
40,0	10	SW-2543	2,35	45,60	2,40	45,60	2,45	45,60
50,0	13	SW-2544	0,85	50,30	0,90	50,30	0,95	50,30
50,0	13	SW-2545	1,35	50,30	1,40	50,30	1,45	50,30
50,0	13	SW-2546	1,85	50,30	1,90	50,30	1,95	50,30
50,0	13	SW-2547	2,35	50,30	2,40	50,30	2,45	50,30
63,0	16	SW-2548	1,15	57,50	1,20	57,50	1,25	57,50
63,0	16	SW-2549	1,85	57,50	1,90	57,50	1,95	57,50
63,0	16	SW-2550	2,35	57,50	2,40	57,50	2,45	57,50
100,0	16	SW-2551	1,35	86,20	1,40	86,20	1,45	86,20
100,0	16	SW-2552	1,85	86,20	1,90	86,20	1,95	86,20
125,0	22	SW-2553	1,35	122,10	1,40	122,10	1,45	122,10
125,0	22	SW-2554	1,85	122,10	1,90	122,10	1,95	122,10

*Stamtblattbreite ist 0,2 mm schmaler als Belagbreite T

Aufnahmen

Ø D	Ø Y	Länge L	für Schei- ben-Ø	Preis
	[mm]	[mm]	[mm]	€/St.
*	3	55	20-32	14,80
*	3 (VHM)	55	20-40	34,20
*	6	100	40-50	20,50
*	8	100	63	25,10
*	10	100	100-125	57,00



*Ø D nach Kundenwunsch bzw. Absprache

Schleifstoffe Diamant & CBN

Diamant und kubisches Bornitrid (CBN) gelten als die härtesten bekannten Schleifstoffe, häufig deshalb auch „Superschleifmittel“ genannt.

Sie eignen sich demzufolge zur Bearbeitung von Werkstoffen, welche mit konventionellen Schleifmitteln wie Siliziumkarbid oder Korund nur schwer oder überhaupt nicht mehr bearbeitbar sind.

Diamant wie CBN haben die gleiche Kristallstruktur, wobei Diamant aus reinem Kohlenstoff, CBN hingegen aus den Elementen Bor und Stickstoff besteht.



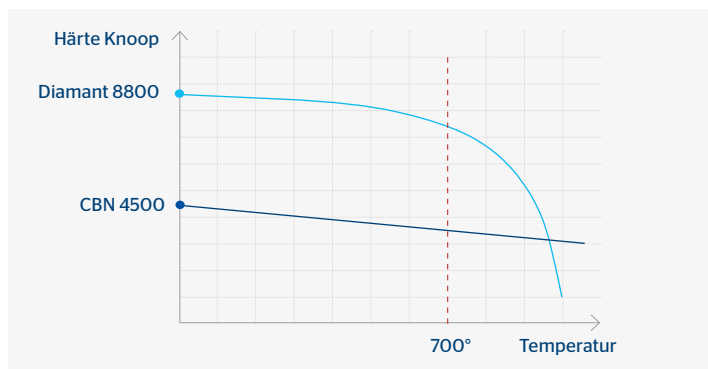
CBN (kubisches Bornitrid)

CBN (synthetisch hergestellt) eignet sich auf Grund seiner enormen Härte besonders zur Bearbeitung der folgenden Materialien:

- Gehärtete Stähle ab ca. 50 HRC Härte
- Schnellarbeitsstahl (HSS)
- Stellite
- Nickelbasierte Superlegierungen

Wie der nachfolgenden Darstellung zu entnehmen ist, besteht ein wesentlicher Vorteil von CBN gegenüber Diamant in der thermischen Stabilität.

Während Diamant bei ca. 700°C einen massiven Härteverlust erleidet, bleibt die Härte von CBN noch bei mehr als 1000°C fast unverändert.



Diamant

Diamant (synthetisch hergestellt) eignet sich auf Grund seiner enormen Härte besonders zur Bearbeitung der folgenden Materialien:

- Alle Hartmetallsorten
- Cermet
- Oxid- und Nichtoxidkeramik
- PKD / PKB
- Aufspritzlegierungen
- Saphir / Glas
- Ferrit
- Grafit
- Faserverstärkte Kunststoffe
- Edel- und Halbedelsteine
- Bedingt: Kunststoff und Gummi

Stahl besitzt eine hohe Affinität zu Kohlenstoff. Da Diamant aus reinem Kohlenstoff besteht, eignet er sich nicht zur Bearbeitung von Stahl. Bedingt durch die hohen Temperaturen im Schleifprozess entzieht Diamant dem Stahl die Kohlenstoffatome. Dadurch wird das Diamant-Schleifkorn zersetzt.

Korngrößen & Einsatzbereiche

Neben der Schleifstoffqualität bestimmt die Korngröße weitgehend die Leistung der Schleifwerkzeuge, den zeitlichen Werkstoffabtrag, die Wirtschaftlichkeit des Schleifvorgangs und die Qualität der zu erzielenden Oberfläche bzw. Kantenhaltigkeit.

Zur Gewährleistung einwandfreier Schnittigkeit bei vorgegebener Oberflächenrauhtiefe und Kantenhaltigkeit sind Korngrößen enger Kalibrierung unerlässlich; sie werden durch Siebung oder Präzisionsschlammung erzeugt. Die Tabelle zeigt Korngrößen nach FEPA-Standard sowie weitere gebräuchliche Kornbezeichnungen einschliesslich Nennmaschenweiten.

Die Korngröße bestimmt weitgehend die Abtragsleistung von Schleifwerkzeugen und ganz besonders die erreichbare Oberflächen- und Kantenqualität am Werkstück. In der Regel werden mit gröbereren Körnungen hohe Abtragsleistungen erzielt, dies jedoch auf Kosten der Oberflächengüte und zu Lasten der Kantenqualität. Mit feineren Körnungen lassen sich bessere Oberflächen und ausbruchfreie Kanten erzeugen, dies jedoch mit schlechteren Abtragsleistungen. Je nach Anwendungsfall können unterschiedliche Kornstrukturen gewählt werden.

Korngrößen und Einsatzbereiche

Korngröße Diamant	Korngröße CBN	Nennmaschen- weite	Korngröße µm	Einsatz- bereich
D501	B501	35 / 40 mesh		Sondereinsätze
D301	B301	50 / 60 mesh		Sondereinsätze
D251	B251	60 / 70 mesh		Grobschliff
D213	B213	70 / 80 mesh		Grobschliff
D181	B181	80 /100 mesh		Grobschliff
D151	B151	100/120 mesh		Grobschliff
D126	B126	120/140 mesh		Mittelschliff
D107	B107	140/170 mesh		Mittelschliff
D91	B91	170/200 mesh		Mittelschliff
D76	B76	200/230 mesh		Fertigschliff
D64	B64	230/270mesh		Fertigschliff
D54	B54	270/325 mesh		Feinschliff
D46	B46	325/400 mesh		Feinschliff
MD40	MB40		30-45 micron	Feinschliff
MD25	MB25		20-40 micron	Feinschliff
MD20			20-30 micron	Feinschliff
MD18			12-25 micron	Feinschliff
MD16	MB16		12-22 micron	Feinschliff
MD14			10-16 micron	Feinschliff
MD10			6 -12 micron	Feinschliff
MD 6,3			4-8 micron	Feinschliff
MD4			3-6 micron	Feinschliff
MD2,5			2-4 micron	Feinschliff
MD1,8			2-3 micron	Feinschliff
MD1			1-2 micron	Feinschliff

Übersicht Bindungsarten

Galvanische Bindung

Bei galvanisch belegten Schleifwerkzeugen wird das Schleifkorn mit Hilfe einer galvanischen Reaktion auf dem Grundkörper gebunden. Es handelt sich um eine einschichtige Belegung, was den Vorteil bietet, dass das Schleifkorn weiter als bei den anderen Bindungsarten aus der Bindung herausragt. Dadurch bietet die galvanische Bindung große Spanräume, eine hervorragende Schnittigkeit und eine sehr gute Griffigkeit. Die Möglichkeit der Wiederbelegung gewährleistet eine hohe Wirtschaftlichkeit. Galvanische Bindungen müssen nicht abgerichtet werden, wodurch Nebenzeit eingespart wird. Prozessbedingt eignet sich die galvanische Belegung auch sehr gut für Sonder-Schleifwerkzeuge mit komplexen Formen.

Kunstharzbindung

→ Fordern Sie hierzu gerne unseren Katalog über gebundene Schleifwerkzeuge an.

Kunstharzbindungen gelten als weiche Bindungen und zeichnen sich durch eine gute Schnittigkeit und einen kühlen Schliff aus. Dadurch sind sehr große Zerspanungsvolumen möglich. Der Einsatzbereich ist extrem vielseitig. Bestimmte Bindungen können auch im Trockenschliff verwendet werden. Bezüglich Formbeständigkeit stößt eine Kunstharzbindung schneller an seine Grenzen als beispielsweise eine Metallbindung. Benötigen Sie in einem Schleifprozess jedoch extrem feine Oberflächen am Bauteil, kann dies nur mit einer Kunstharzbindung wirtschaftlich erreicht werden.

Metallbindung

→ Fordern Sie hierzu gerne unseren Katalog über gebundene Schleifwerkzeuge an.

In Metallbindungen kommen unterschiedliche Bronzelegierungen als Bindemittel zum Einsatz. Dadurch haben Metallbindungen eine sehr hohe Verschleißfestigkeit. Auf Grund der hervorragenden Kornhaltekraft zeichnen sich Metallbindungen durch ihre gute Formbeständigkeit aus. Dies ist beispielsweise beim Profilschleifen ein wichtiges Kriterium. Die hohe thermische Belastbarkeit sowie die Fähigkeit, Schleifprozesswärme gut ableiten zu können führt dazu, dass Metallbindungen auch beim Nutentiefschliff (z.B. Fräser, Bohrer, etc...) zu überdurchschnittlich hohen Leistungen führen.

Keramikbindung

→ Fordern Sie hierzu gerne unseren Katalog über gebundene Schleifwerkzeuge an.

Keramikbindungen zeichnen sich durch Ihre hervorragende Abrichtbarkeit mit rotierenden Abrichtwerkzeugen aus. Daher eignen sie sich sehr gut für automatisierte Schleifprozesse und gewährleisten einen reproduzierbaren Abrichtprozess. Ein weiterer Vorteil ist, dass das Porenvolumen und der Härtegrad der Bindung an den jeweiligen Schleifprozess angepasst werden kann. Ein hohes Porenvolumen unterstützt den Kühlmitteltransport, verbessert die Spanabfuhr und minimiert die Kontaktfläche zum Bauteil. Dadurch werden Schnittkräfte minimiert und Prozesswärme verringert, was sich insbesondere auf abtragsintensive Schleifoperationen sehr positiv auswirkt.

Schichtstärke und Oberflächengüte bei galvanischer Bindung

Galvanische Diamant- und CBN-Beläge haben eine Schichtdicke, die in Abhängigkeit der gewählten Korngröße steht. Dies gilt es insbesondere bei der Entwicklung von Grundkörpern für Sonderwerkzeuge zu berücksichtigen. Die angegebenen Rautiefen am Werkstück sind Richtwerte und sind von der jeweiligen Anwendung abhängig.

Galvanische Schichtstärken und erzielbare Oberflächengüten

Körnung	Schichtdicke	Erreichbare Rautiefe
	[mm]	[Ra]
D252 / B252	0,30	1,6
D181 / B181	0,20	1,0
D151 / B151	0,20	1,0
D126 / D126	0,15	0,8
D107 / D107	0,15	0,8
D91 / B91	0,10	0,7
D76 / B76	0,10	0,7
D64 / B64	0,09	0,5
D54 / B54	0,08	0,4
D46 / B46	0,06	0,4
D30 / B30	0,05	0,3

SCHELL
Werkzeugsysteme GmbH
Stattmannstraße 24
D-72644 Oberboihingen
Tel.: +49 (0) 7022 27981-0
Fax: +49 (0) 7022 27981-90

info@schell-tools.com
www.schell-tools.com

Modell-, Programm- und technische Änderungen sowie Irrtum vorbehalten. Aus drucktechnischen Gründen können sich bei einzelnen Abbildungen Farbabweichungen ergeben. Es gelten die Allgemeinen Geschäftsbedingungen der SCHELL Werkzeugsysteme GmbH.
Alle Preise pro Stück in Euro, zzgl. gesetzl. MwSt.

© SCHELL Werkzeugsysteme GmbH 2022
Nachdruck, auch auszugsweise, nur mit schriftlicher Genehmigung der SCHELL Werkzeugsysteme GmbH.
Stand: Januar 2022.

Lieferübersicht Diamant- und CBN-Schleifwerkzeuge



- Nut- und Trennscheiben 1A8
- ab Breite 0,1 mm / Ø16 mm bis Ø254 mm
- Kunstharz- oder Metallbindung



- Nut- und Trennscheiben 1A1R / 1A1 PRÄZISION
- Ø76,2 mm bis Ø304,8 mm
- Kunstharz- oder Metallbindung



- Schleifstifte ab Ø 0,3 mm
- Kunstharz-, Keramik- oder Metallbindung



- Galvanisch belegte Schleifscheiben und Schleifstifte
- Schleifstifte mit Innenkühlung
- Hartmetall- oder Stahlschaft



- Hochpräzise Diamant & CBN-Schleifscheiben
- Kunstharz-, Keramik- oder Metallbindung



- Auflageschienen für das Spitzenlosschleifen
- Neuanfertigungen und Reparaturen
- Für Maschinen Agathon, Cincinnati, Ghiringhelli, etc.
- Ausführung in Hartmetall, PKD, Werkzeugstahl, Ampco, etc.